

Julabo Case Study

JULABO FP50-HL

10L反応器を
+80°Cから+120°Cに加熱



目的

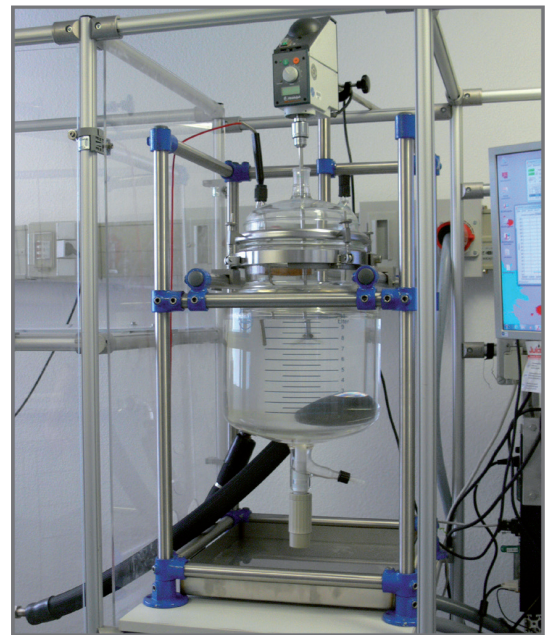
本ケーススタディーは、10Lガラス反応器を使用し、ユラボFP50-HLの加熱能力をテストしました。
FP50-HLと反応器は2mのメタルチューブで接続します。
FP50-HLは+80°Cから+120°Cに加熱するようにプログラムされています。

テスト条件

| | |
|---------|---|
| ユラボ装置 | FP50-HL |
| 冷却能力 | +20°C 0.9kW 0°C 0.8kW -20°C 0.5kW |
| 加熱能力 | 2kW |
| バンドリミット | 無 |
| 吐出圧 | 0.4bar |
| 循環液 | ユラボサーマルH10 |
| 反応器 | 10Lガラス反応器(Normag) 10LのサーマルH10を充填 |
| ジャケット容量 | 5L |
| 温度制御 | 外部温度制御 (ICC) |

環境

| | |
|----|-----------|
| 室温 | +20°C |
| 湿度 | 45% |
| 電源 | 230V/50Hz |



テスト結果

次ページグラフ参照: FP50-HLは+80°Cから+120°Cまでオーバーシュートなしに90分で加熱します。

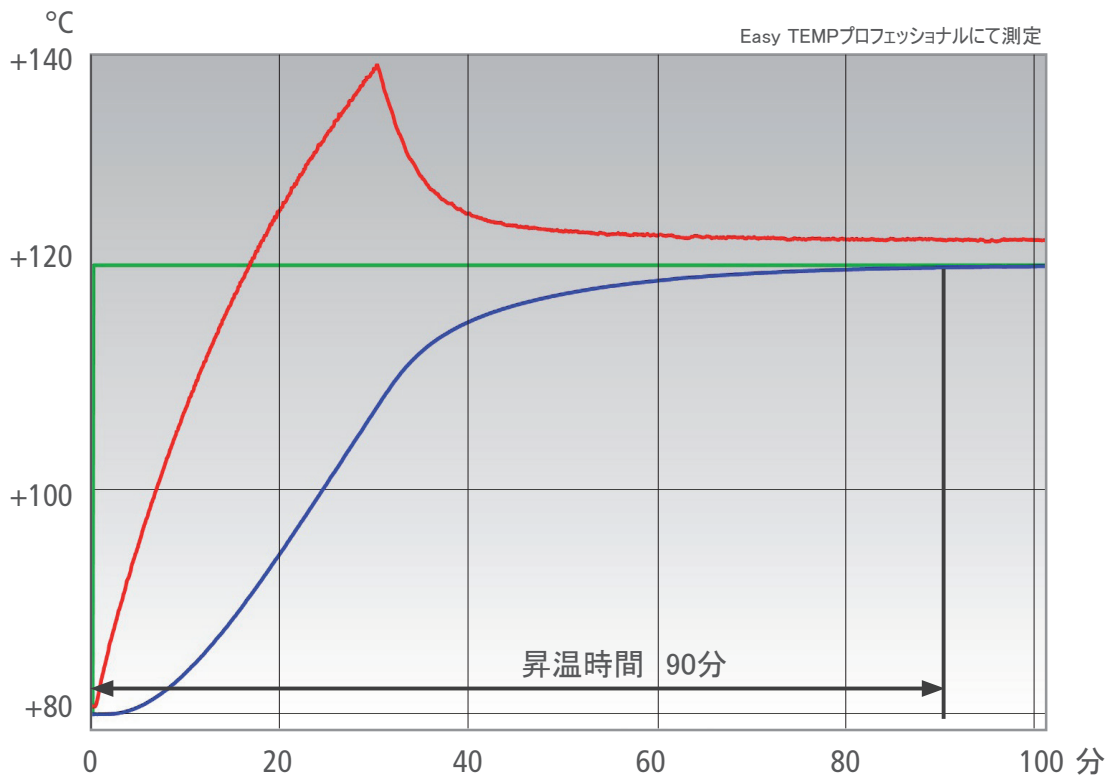
特徴

PTFEコーティングされたPT100温度センサーが使用可能です。

次のページにも情報が載っています。



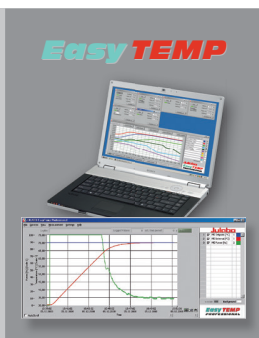
JULABO GmbH
Eisenbahnstraße 45
77960 Seelbach / Germany
Tel. +49 (0) 7823 51-0



- 設定温度
- 反応器内温度
- ジャケット温度

特徴

無料のEasy TEMP
ソフトを使用すれば
PCから装置を
制御できます。
また温度グラフも
表示できます。



JULABO GmbH
Eisenbahnstraße 45
77960 Seelbach / Germany
Tel. +49 (0) 7823 51-0