

Case Study J-7

JULABO F25-HE

ケーススタディ
2013年4月
1/2 ページ



目的

Buchi 社オートクレーブ(1 リットル容器) で冷却テスト (最低到達温度の測定) を実施。

テスト条件

*JULABO 装置 : F25-HE (100V)

*アプリケーション : Buchi ポリクレーブ

(1ℓ 二重ジャケット容器オートクレーブ)

- 攪拌スピード=500rpm
- 攪拌翼=ブレード型
- 接続チューブ

(JULABO 社メタルチューブ 1.5m、往復)

*周囲温度 : 22°C

*槽液 : メタノール

*リアクター内液量 : 1ℓ

*サーキュレーター内液量 : 4.5ℓ

*詳細環境 : 外部 Pt100 温度センサー、

*PC ソフト EasyTempProfessional による遠隔制御



F25-HE

*テスト結果

	温度範囲	時間
冷却時間 (リアクター内)	+25°C~-0°C	約 1 時間 12 分
	+25°C~-5°C	約 2 時間 02 分
	+25°C~-7.58°C	約 4 時間 12 分

*サーキュレーター 最低到達温度 -11.32°C

*ポリクレーブ (オートクレーブ) 最低到達温度 -7.58°C

Case Study J-7

JULABO F25-HE

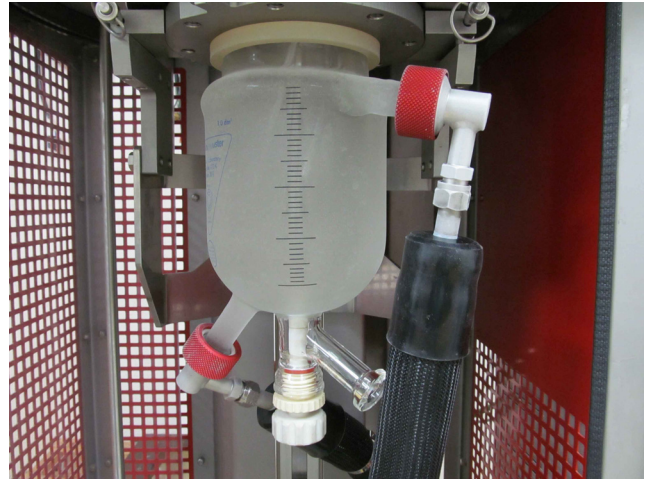
ケーススタディ
2013年4月
2/2 ページ



Buchi 社オートクレーブ 1L(ポリクレーブ)+F25-HE



ガラス容器 1L



1リットル ガラス容器 冷却曲線 (F25-HE:メタノール)

RT: 22°C

