

ランドール脂肪抽出装置

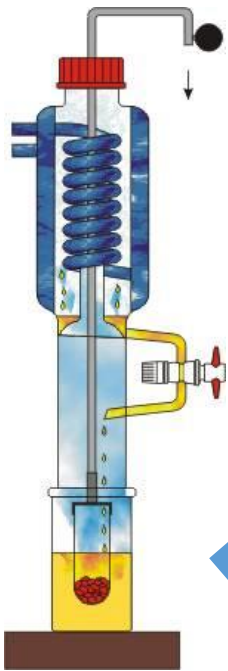
Extraction According to the Randall Method

従来のソックスレー法に比べ5倍の速さで抽出



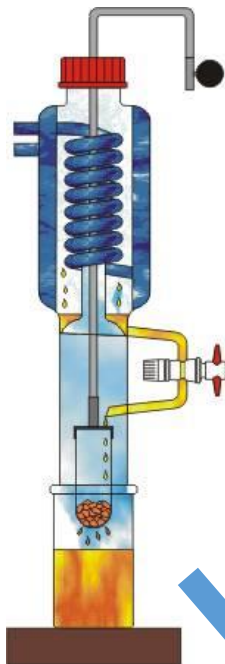
- 従来のソックスレー法に比べ、最大5倍の速さで抽出可能
- 低コストで高速抽出装置の導入が可能
- 煮沸、リンス（抽出）、溶媒濃縮（乾燥）の3工程で脂肪を抽出
- 4検体用（E4型）、6検体用（E6型）は容器ごとにヒーター調整が可能
- 操作は手動
- 電気備品はヒーターのみ（メンテナンスが容易）
- 溶媒使用量が少量

ランドール抽出法



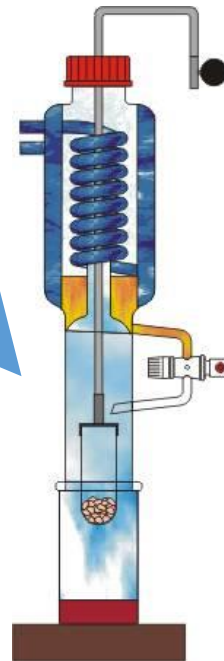
煮沸

円筒ろ紙を溶媒が入ったビーカーに挿入し煮沸します。



リンス (抽出)

円筒ろ紙をビーカーから引き揚げます。溶媒はビーカーと冷却コンデンサーを還流し、サンプル中の脂肪を抽出します。



溶媒濃縮 (乾燥)

ストップコックをひねり、溶媒を上部タンクに回収して、濃縮します。

アクセサリ	注文番号
ビーカー(72ml)	ZZ478-00068
円筒ろ紙(33×80mm)、25個	804841047
沸石(100g)	804830700
スリーブナット(PVDF)	ZZ217-00015
シーリングリング(フッ素ゴム)	ZZ217-00016
マグネットリング	ZZ226-00105
シリコンホース	ZZ118-00014

技術資料			
型式	E1	E4	E6
検体数	1	4	6
寸法(W×D×Hmm)、approx.	230×270×600	550×420×670	850×420×670
重量(Kg)	10	34	60
電源	230V、50-60Hz		
消費電力	360W	1440W	2160W
溶媒容量	75ml/1検体		
円筒ろ紙寸法(mm)	33×80mm		

The Faster Extraction

ランドールアプリケーション

* レストラン

サンプル：牛肉

抽出の目的：使用する牛肉は季節、産地により脂肪含有量が変化する。

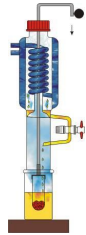
1 年中、肉質を均一にするため、牛肉の脂肪量を測り、仕入れ先を決定する。

使用機種：E4

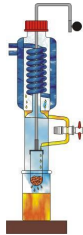
溶媒：石油エーテル

抽出時間：

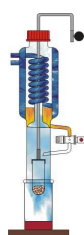
煮沸：40 分



抽出：20 分



乾燥：30 分



Total : 1 時間 30 分

(従来法 : 8 時間)

* 食品メーカー

サンプル：ドライフード

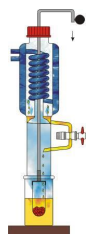
抽出の目的：品質管理（成分表の表示）

使用機種：E4

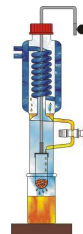
溶媒：石油エーテル

抽出時間

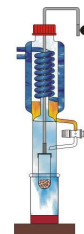
煮沸：30 分



抽出：60 分



乾燥：30 分



Total : 2 時間

(従来法 : 12 時間)

* 食品メーカー

サンプル：樹脂メーカー

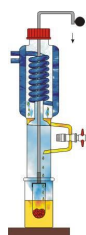
抽出の目的：樹脂中の成分分析

使用機種：E1

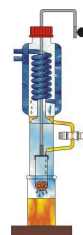
溶媒：エチルアルコール

抽出時間

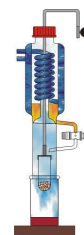
煮沸：30 分



抽出：40 分



乾燥：30 分



Total : 1 時間 40 分

(従来法 : 8 時間)

ケルダール 分解装置 & 蒸留装置

ブロック式分解装置

- ・ブロックタイプ分解システムは耐腐食性に優れたステンレススチールの外枠で覆われています。
- ・機種は、
8 検体、12 検体、20 検体（250ml ケルダール分解ビン）
16 検体、24 検体、40 検体（100ml ケルダール分解ビン）
8 検体（500ml ケルダール分解ビン）を揃えています。
- ・自動リフトアップダウンの機種もございます。
- ・他に、赤外線ヒーターを採用した、インケル型もございます。



自動蒸留装置 S 3 型

- ・セミオートマチックタイプのケルダール蒸留装置
- ・水蒸気発生量の調節が可能（40-100%）
- ・H₂OとNaOHの自動添加と手動添加が選択可能
- ・蒸留プログラムが設定可能
- ・反応時間の設定が可能
- ・蒸留時間の設定が可能
- ・蒸留後の分解ビン中の試薬残さを自動排液
- ・加圧防止機能付き
- ・エラーをメッセージと音で警告
- ・アクセサリ：試薬タンクセット KA S30
（20KLタンク×3、レベルセンサー付き）



排煙ユニット ベアーソグ

- ・分解装置から出た酸性ガスを中和するスクラバーシステムです。
- ・コンパクトで簡単操作
- ・ベアー社以外の装置とも接続できます



【総輸入元】 ユラボジャパン株式会社

本 社：〒594-1144

大阪府和泉市テクノステージ1丁目3-17

TEL:0725-51-3401 FAX:0725-51-3411

東京営業所：〒113-0033

東京都文京区本郷2丁目15-10

第二大平ビル5F

TEL:03-5802-4600 FAX:03-5802-4601

URL: <http://www.julabo-japan.co.jp>

【販売店】

E-mail: info@julabo-japan.co.jp