

Lab to pilot scale metal-free reactors, «cyclone 250i ac»

Metal-free / inert pressure reactors

パイロットスケールのメタルフリーリアクター、«サイクロン250i ac»
メタルフリー / 不活性 圧力反応容器



- Safe pressure reactions with glass or glass lined steel vessels

ガラス容器またはグラスライニング容器の安全な圧力反応容器

- Wide application range due to consequent use of non-metallic materials on wetted parts

接液部は非金属材料を使用しているため、幅広い用途に対応

- Excellent corrosion resistance
優れた耐食性

*no metal –
no problem*

- all wetted parts are non-metallic
- 接液部は全て非金属です

«miniclave inert» «ミニクレーブ イナート»

Pressure reactor for small-scale experiments.
The instrument can be heated by a bath thermostat and stirred by using a magnetic mixer rod.

少量実験用の圧力反応容器
反応容器は恒温槽（油槽）で加熱するか、ホットスターラーで加熱/攪拌が出来ます

Concept

- Non-metallic materials (Borosilicate glass, PTFE, PFA) in touch with product only
- Without stirrer drive, without heating jacket
- Manufactured and tested according to PED, AD2000
- WxDxH 160x110x270mm
- Max. 10 bar / 100°C or 6 bar / 150°C

Glass pressure vessel

- Type 1, 100 / 200 / 250 / 300ml
- Vessel holder with protective mesh

Cover plate

- With 4 openings: 4 x ¼" NPT
- Setup: Manometer, bursting disc, thermometer sleeve, valve

コンセプト

- 接液部は非金属製（硼珪酸ガラス, PTFE, PFA）
- スターラー及びヒータジャケットは装備されておりません
- PED、AD2000に従っての製造およびテスト
- 外寸WxDxH 160x110x270mm
- Max. 10 bar / 100°C または 6 bar / 150°C

ガラス圧力容器

- Typ 1, 100 / 200 / 250 / 300ml
- 保護金属メッシュ付き容器ホルダー

カバープレート

- 4穴：4 x ¼" NPT
- 標準装備：圧力計、圧力破裂板、温度計ホルダー、バルブ



«cyclone 250i ac» – Drive «cyclone 250i ac» – ドライブ

The «cyclone 250i ac» consists of an electric motor with integrated magnetic coupling «bmd 250 i» and «bcc ac» controller with speed and torque display.

Applications

The drive is screwed to the cover plate with a M36 x 1,5 thread and secured with a bolt against twisting. The controller is connected to the drive with a cable. All product touched parts are made of ceramic. Seals made of Kalrez®.

「サイクロン250i ac」は、磁気カップリング「bmd 250 i」と速度及びトルク表示付きの「bcc ac」コントローラーを統合した電動モーターで構成されています。

アプリケーション

ドライブは、M36 x 1,5ねじでカバープレートにねじ込まれ、ねじれに対してボルトで固定されています。コントローラーはケーブルでドライブに接続されます。製品に触れる部分はすべてセラミック製です®。シール：Kalrez®

Technical data

Electrical connection:

100...240 VAC

50...60 Hz

Operating conditions:

max. speed 2000 rpm

max. temperature 250°C

max. pressure 60 bar

max. torque 250 Ncm

仕様

電源

100...240 VAC

50...60 Hz

運転条件:

最大速度 2000 rpm

最大温度 250°C

最大圧力 60 bar

最大トルク 250 Ncm



Mid scale

«ecoclave inert, versoclave inert, polyclave inert» «エコクレーブ イナート, バソクレーブ イナート, ポリクレーブ イナート»

Concept

- Non-metallic materials (Borosilicate glass, PTFE, PFA, PEEK, ceramic) in touch with product only
- Manufactured and tested according to PED, AD2000
- Max. 6 bar / 180°C

コンセプト

- 接液部は非金属 (Borosilikat- (硼珪酸ガラス, PTFE, PFA, PEEK, セラミック)
- PED、AD2000に従っての製造およびテスト
- 最大：6 bar / 180°C

Stand

- Stainless steel construction
- Polycarbonate safety screen

スタンド

- ステンレス材
- ポリカーボネート製安全スクリーン

Stirrer drive

- Inert magnetic drive «cyclone 250i ac»
0...2000 rpm

スターラードライブ

- イナートマグネットドライブ «cyclone 250i ac»
0...2000 rpm

pressure vessel

- Glass vessel Type 1 / 1I / 1B / 1BI; 0.5 l bis 2.0 l
- Glass lined vessel Type 3; 0.5 l bis 5 l

圧力反応容器

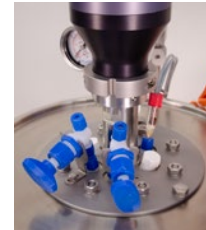
- ガラス容器 (タイプ 1 / 1I / 1B / 1BI : 0.5L ~ 2.0L)
- グラスライン容器 タイプ 3 : 0.5L ~ 5L

Cover plate

- With 6 openings:
4x ¼" NPT, 1x½" NPT, 1xPG13.5
- Setup: Manometer, bursting disc, Pt100, 2 valves, 2 plugs

カバープレート

- 6穴
4x¼" NPT, 1x½" NPT, 1xPG13.5
- 標準装備：圧力計, 圧力破裂板, Pt100, 2バルブ, 2プラグ



PEEK cover plate with 6 openings and accessories made of PTFE, PFA, PEEK or glass.

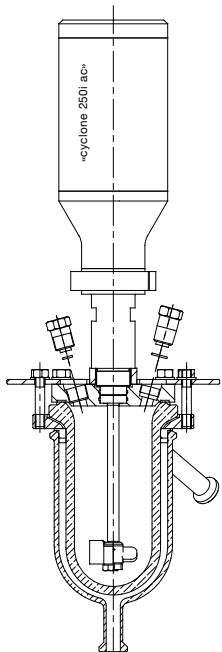


Glass vessel with Pt100-sensor and stirrer.

ガラス容器 Pt100温度センサー、スターラー

カバープレート (PEEK)
・6穴
・アクセサリ (PTFE, PFA, PEEK, ガラス製)

Interchangeable glass pressure vessels 交換可能なガラス圧力容器



Type 1
Glass pressure vessel with heating jacket
0.5 / 1.0 / 1.6 / 2.0 l

Typ 1
ガラス圧力容器
ヒーティングジャケット付き
0.5 / 1.0 / 1.6 / 2.0 l



Type 1B
Glass pressure vessel with heating jacket and drain valve
0.5 / 1.0 / 1.6 / 2.0 l

Typ 1B
ガラス圧力容器
ヒーティングジャケット及び
廃液バルブ付き
0.5 / 1.0 / 1.6 / 2.0 l



Type 1I
Glass pressure vessel with heating jacket and vacuum insulation jacket, without drain valve
0.5 / 1.0 / 1.6 / 2.0 l

Typ 1I
ガラス圧力容器
ヒーティングジャケット及び
真空ジャケット付き
廃液バルブ無し
0.5 / 1.0 / 1.6 / 2.0 l



Type 1BI
Glass pressure vessel with heating jacket, drain valve and vacuum insulation jacket
0.5 / 1.0 / 1.6 / 2.0 l

Typ 1BI
ガラス圧力容器
ヒーティングジャケット
真空ジャケット及び
廃液バルブ付き
0.5 / 1.0 / 1.6 / 2.0 l

«kiloclave inert» «キロクレーブ イナート»

Kilo-scale reactor developed for the processing of highly corrosive media.

kiloscale 反応容器、高腐食媒体のプロセス開発用

Concept

- Non-metallic materials (Borosilicate glass, PTFE, PFA, PEEK, ceramic) in touch with product only
- Manufactured and tested according to PED, AD2000
- Tiltable reactor for easy cleaning and maintenance
- WxDxH 840x740x1800mm
- 6 bar / 180°C (with PFA valves)

Stand

- Very robust stainless steel construction with hydraulic lifting device for reactor
- Cover plate and accessories are also available in tantalum for a higher pressure and temperature range.

Stirrer drive

- PEEK / PTFE stirrers
- Ceramic magnetic coupling and agitator shaft

Pressure vessel

- Glass lined steel reaction vessel
- 1 to 20 liters

Cover plate

- With 8 openings:
5x ¼" NPT, 2x½" NPT, 1xPG13.5
- Setup: Manometer, bursting disc, Pt100, 2 valves, plugs



Tiltable reactor for easy cleaning and maintenance
容器は傾げられ、洗浄、メンテナンスが容易

コンセプト

- 接液日は非金属材料 (硼珪酸ガラス, PTFE, PFA, PEEK, セラミック)
- PED、AD2000に従っての製造およびテスト
- 容器は傾げる事が出来、洗浄、メンテナンスが容易
- 寸法：WxDxH 840x740x1800mm
- 6 bar / 180°C (PFAバルブ装着)

スタンド

- 堅牢なステンレススチールで油圧リフト付き
- 高圧および温度範囲に対応するため、タンタル製のカバープレートとアクセサリもご利用いただけます

スターードライブ

- PEEK / PTFE製スターラー
- セラミックマグネットカップリングと攪拌シャフト

圧力容器

- グラスライニング容器
- 1 ~ 20 Liter

カバープレート

- 8穴
5x ¼" NPT, 2x½" NPT, 1xPG13.5
- 標準装備：圧力計、圧力破裂板 Pt100温度センサー、2バルブ、プラグ



Powerful, completely inert magnetic coupling «bmd 250i»

パワフルな完成された耐酸性
マグネットカップリング «bmd 250i»



総輸入元 ヨーロッパ株式会社

- 本社 〒594-1144
大阪府和泉市テクノステージ1丁目3-17
TEL : 0725-51-3401 (代) FAX : 0725-51-3411
- 東京営業所 〒113-0033
東京都文京区本郷2丁目15-10 第二大ビル5F
TEL : 03-5802-4600 FAX : 03-5802-4601