

BR – chemReactor 15 – 60 Liter

スイス ブヒ社製 エコノミック パイロットプラント

- コンパクト
- エコノミック
- シンプル
- 安全



- 多目的
- スタンダード仕様
- 15 – 60 リットル
- $-60^{\circ}\text{C} \sim +200^{\circ}\text{C}$
- $-1\text{bar (FV)} \sim +0.5\text{ bar}$
- パワフルな攪拌
- グラスライン スターラー
- ガラスオーバーヘッド «büchiflex»
- cGMP
- SUS 316 架台

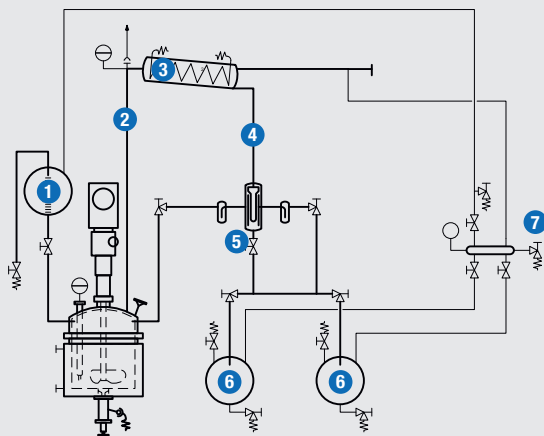
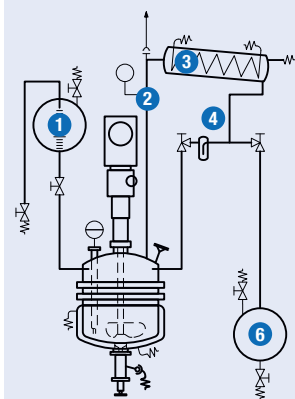
Büchi ケミリアクター – パイロットプラント リアクターシステム

	BR ケミリアクター	GR ケミリアクター	CR ケミリアクター
可視化	++++	++++	++
安定性	+++	+++	++++
熱伝導	++	++	++++
多用途	++	+++	++++

パフォーマンス: BR ケミリアクター → GR ケミリアクター → CR ケミリアクター

Büchi ケミリアクター	BR15 - 60	GR15 - 60	CR15- 252
容器容量	15 - 60 リットル	15 - 60 リットル	15 - 250 リットル
比較: 15 リッター セットアップ			
寸法 WxDxH	1220 x 700 x 2190mm	1680 x 955 x 2190mm	1680 x 955 x 2190mm
反応容器	フルガラス	フルガラス	ガラスライニング
容器カバー	ガラス / ガラスライニング	ガラス / ガラスライニング	ガラス / ガラスライニング
スターラー	ガラスライニング	ガラスライニング	ガラスライニング
バッフル / Pt100温度センサー内蔵	ガラス	ガラス	ガラスライニング
蒸気配管 Pt100温度センサー	No	Yes	Yes
フェースセパレーター	No	Yes	Yes
供給容器 / 受器	1	1 / 2	1 / 2
バキューム マニホールド	No	Yes	Yes
温度範囲	-60°...+200°C	-60°...+200°C	-60°...+200°C -80°...+200°C (オプション)

- ① 供給容器
- ② 蒸気配管
- ③ コンデンサー
- ④ 濃縮配管
- ⑤ フェースセパレーター
- ⑥ 受器
- ⑦ 真空分配器



«büchiflex»

«büchiflex» - ブヒ社独自の設計によるフレキシブル継手、標準パーツを接続し簡単にセットアップが可能です。継手部分がフレキシブルな為、特別ばりパーツ無しで傾斜のあるパイプへの取り付け・接続が可能です。

ブヒフレックスの特徴«büchiflex»

- クリーン
- 安全
- 確実

総輸入元 **ユラボジャパン株式会社**

本社: 〒594-1144

大阪府和泉市テクノステージ1丁目3-17

TEL: 0725-51-3401 FAX: 0725-51-3411

東京営業所: 〒113-0033

東京都文京区本郷2丁目15-10 第二大平ビル5F

TEL: 03-5802-4600 FAX: 03-5802-4601

E-mail: info@julabo-japan.co.jp URL: http://www.julabo-japan.co.jp



büchiglasuster
switzerland Pilot Plant and Reactor Systems