

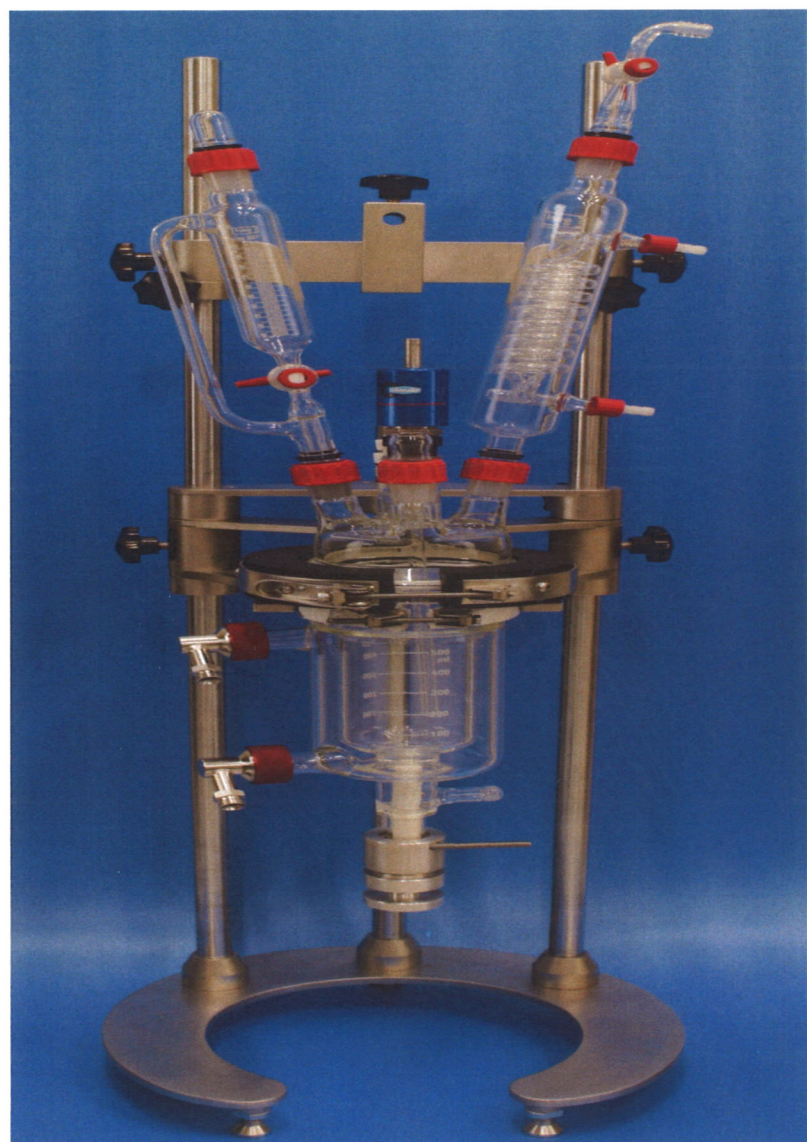
二重管タイプ

- ・ DBLR0.5
- ・ DBLR1.0
- ・ DBLR2.0
- ・ DBLR3.0
- ・ DBLR5.0

三重管タイプ

- ・ TBLR0.5
- ・ TBLR1.0
- ・ TBLR2.0
- ・ TBLR3.0
- ・ TBLR5.0

リアクターシステム組み合わせ

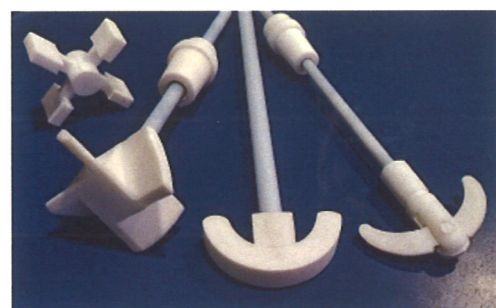


PTFE製コック付供給容器			
~2.0Lリアクター用	上下摺合わせ	NS24/29	容量：100ml
3.0L~リアクター用	上下摺合わせ	NS24/29	容量：250ml



冷却コンデンサー			
~2.0Lリアクター用	上下摺合わせ	NS24/29	長さ：300mm
3.0L~リアクター用	上下摺合わせ	NS24/29	長さ：400mm

※上部にベントバルブが付いており真空ポンプに繋がれます。



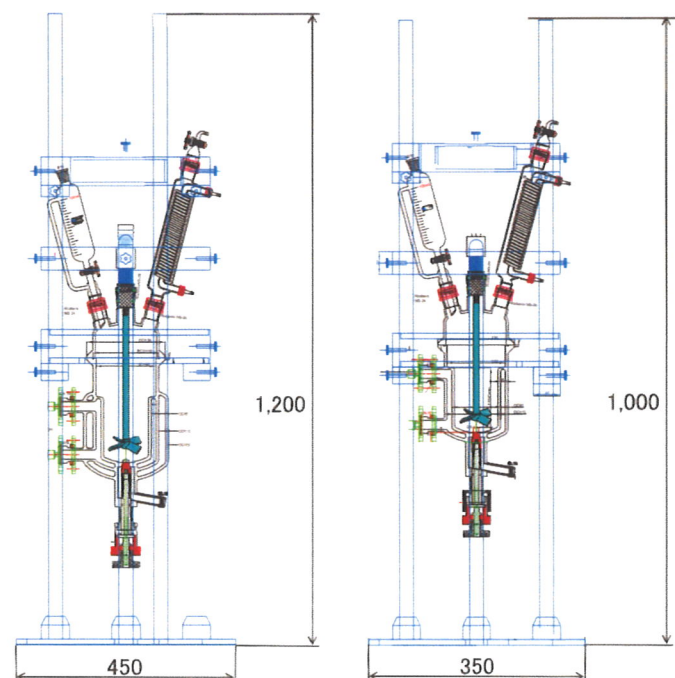
PTFE製攪拌羽根
プロペラ型
タービン型
アンカー型



バフフルとしても使用可能な
ガラス製温度計保護管

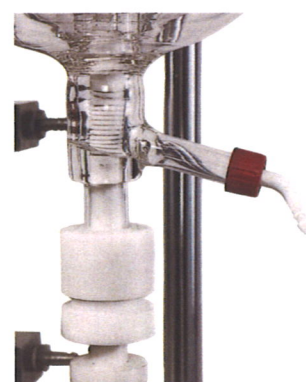


カバープレート	アクセサリポート	攪拌機用
~2.0Lリアクター用	NS24/29 × 2 NS19/26 × 2	NS29/32 × 1
3.0L~リアクター用	NS24/29 × 4	B34 × 1



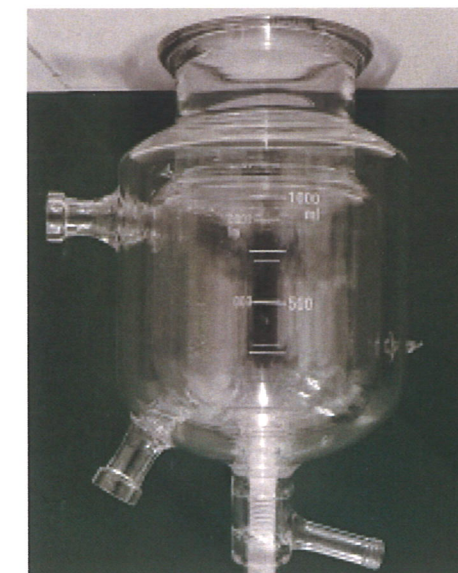
TBLR3.0

DBLR1.0



PTFE製バルブ
デットスペースが少ないボトムバルブです。

選べるリアクター
0.5~5.0Lリアクターを選べます。
二重管と三重管を選べます。



二重管タイプリアクターシステム				三重管タイプリアクターシステム			
型式	大きさ	容量	定価	型式	大きさ	容量	定価
DBLR0.5	350×	500ml	¥1,060,000	TBLR0.5	350×	500ml	¥1,275,000
	400×				400×		
	1,000				1,000		
DBLR1	350×	1,000ml	¥1,060,000	TBLR1	350×	1,000ml	¥1,295,000
	400×				400×		
	1,000				1,000		
DBLR2	350×	2,000ml	¥1,080,000	TBLR2	350×	2,000ml	¥1,390,000
	400×				400×		
	1,000				1,000		
DBLR3	450×	3,000ml	¥1,120,000	TBLR3	450×	3,000ml	¥1,480,000
	500×				500×		
	1,200				1,200		
DBLR5	450×	5,000ml	¥1,170,000	TBLR5	450×	5,000ml	¥1,540,000
	500×				500×		
	1,200				1,200		

二重管リアクター：0.5L～5.0L
(加熱用ジャケットタイプ)

三重管リアクター：0.5L～5.0L
(真空断熱付き加熱冷却用ジャケットタイプ)

透明度が高く、透明な循環液を使用する事で内部確認する事が出来ます。

断熱する事で温度の安定性も上がりま
(内部が見えなくなります)

真空断熱構造なので断熱性能がありま
す。内部が見えます。

硼珪酸ガラス製でフッ酸以外の溶剤に対して高い耐性を持っています。

機器構成

- ・リアクター
- ・カバープレート
- ・専用スタンド
- ・M16ジャケットコネクター
- ・冷却コンデンサー
- ・PTFE製コック付き供給容
- ・ガラス製温度計保護管
- ・PTFE製攪拌シール
- ・PTFE製フラッシュバルブ

機器仕様

- ・接液部：硼珪酸ガラス・PTFE・バイトン
- ・使用温度範囲：-20℃ ～ 180℃

オプション

攪拌機/攪拌羽根/攪拌棒/循環恒温槽

ユラボジャパン株式会社

本社 〒594-1144 大阪府和泉市テクノステージ1丁目3-17
TEL. 0725-51-3401 (代表) FAX. 0725-51-3411
TEL. 0725-54-1900 (サービス)

東京営業所 〒113-0033 東京都文京区本郷2丁目15-10 第2大平ビル5F
TEL. 03-5802-4600 FAX. 03-5802-4601

WEBサイト <https://julabo-japan.co.jp/> E-mail info@julabo-japan.co.jp