

CRUMA P-1

粉末計量作業中の作業者を保護するため、Cruma社は0.3ミクロン以上の微粒子を捕捉する二重HEPAフィルターを備えた新型キャビネットを設計しました。メインフィルターH-14と排気安全フィルターH-14を搭載しています。オプションで、H-14フィルターの代わりに活性炭排気フィルターを選択することも可能です。

計量作業は、作業者が取り扱い製品に曝露されるリスクを排除し、製薬会社が求める精度レベルを保証する、管理された環境下で行う必要があります。

認証済み - バルセロナ製で、国際規格に基づき外部機関による認証を取得しており、ISO 9001規格の基準を満たしています。

プラグアンドプレイ - 組み立て済みで倉庫から出荷されるため、開梱後はプラグを差し込むだけで使用できます。

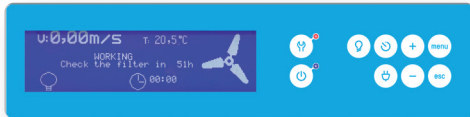
柔軟性 - 建物の中層階や地下階など、ダクトの設置が難しい場所でも使用できます。

ターンキー - ダクト工事や外部送風機が不要なため、従来のドラフトチャンバーに比べて設置費用を大幅に削減できます。

環境に優しく持続可能 - 従来のドラフトチャンバーとは異なり、高価な温度調整された室内空気を実験室から排出しないため、エネルギーコストを削減できます。



機能



LCDディスプレイの詳細情報

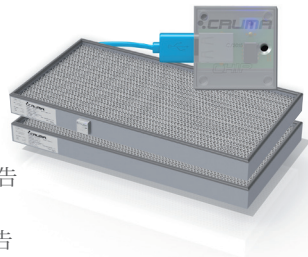
- ✓ サイズ (127×34mm) のディスプレイ
- ✓ 風速を常時監視
- ✓ 装着フィルターの種類、稼働時間、有効期限、次回交換日を表示
- ✓ 電子光電セルによるドア開閉警告
- ✓ カウントダウンタイマー
- ✓ 時計とカレンダー

機能とコンポーネント

- ✓ 初期エアフローサイクルの適切性と最終ページサイクル
- ✓ 故障時のLED点灯
- ✓ マイクロプロセッサによるエアフロー制御
- ✓ 電子チップ付き活性炭フィルター
- ✓ 内部温度センサー
- ✓ LED照明

アラームと警告

- ✓ ドア開閉警告
- ✓ オフモード時のドア開閉警告
- ✓ フィルター使用時間60時間警告
- ✓ 次回バリデーション警告
- ✓ フィルター寿命残り数時間警告
- ✓ カウントダウンタイマー警告
- ✓ フィルター期限切れ警告 (時間表示)
- ✓ フィルター期限切れ警告 (日表示)
- ✓ 温度警告
- ✓ フィルター未装着機器警告
- ✓ バリア低下警告



用途

- ✓ 分析ラボ
- ✓ 研究ラボ
- ✓ 品質管理ラボ
- ✓ 臨床検査ラボなど...

...どの実験室でも。

技術仕様

ろ過カラム数	1
フィルター数	2
IP44ファン数	1
処理空気の平均量	160 m ³ /h
平均面風速	0,35 m/s
キャビネット内部容積	0,236 m ³
キャビネット内部換気回数/分	9,6
総消費電力	50 W
電源	220-240 V ~ 50-60 Hz
LEDライト輝度	1400 lux
騒音レベル	55 dB
梱包: 100%リサイクル木箱	容量 0,74 m ³
国際植物検疫証明書付き	重量 112 Kg

サイズ(mm)

外形寸法			内径寸法		
Width	Depth	Height	Width	Depth	Height
800	600	1137	710	556	610

総輸入元

ユラボジャパン株式会社

本社 〒594-1144 大阪府和泉市テクノステージ1丁目3-17
TEL. 0725-51-3401 (代表) FAX. 0725-51-3411
TEL. 0725-54-1900 (サービス)

東京営業所 〒113-0033 東京都文京区本郷2丁目15-10 第2大平ビル5F
TEL. 03-5802-4600 FAX. 03-5802-4601

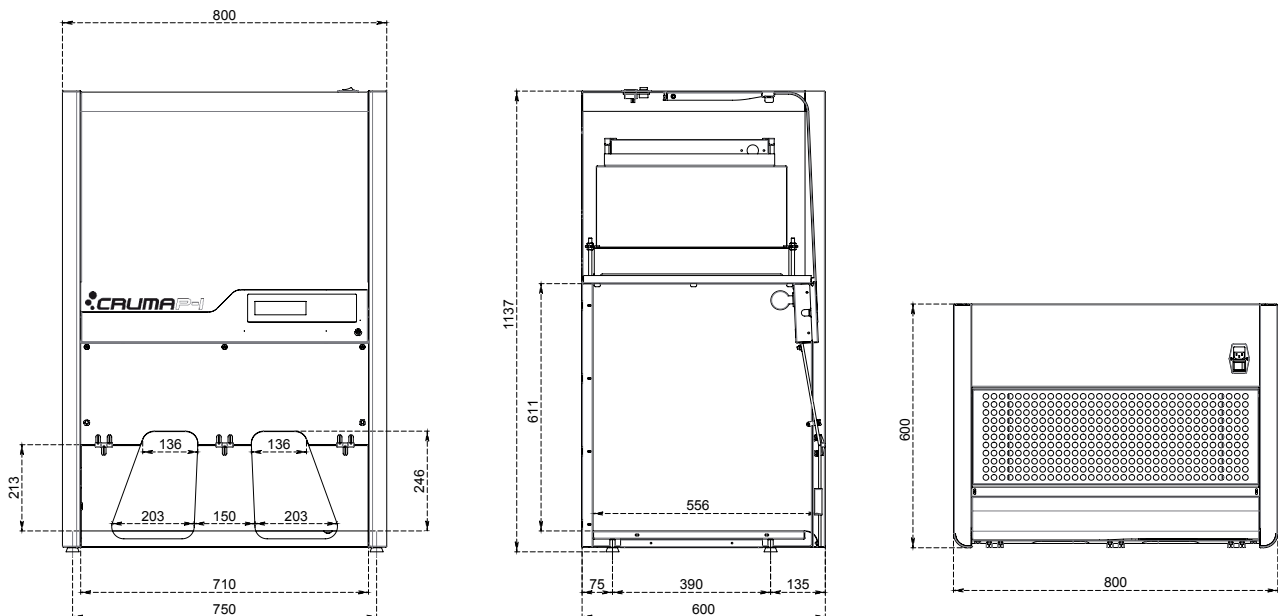
WEBサイト <http://www.julabo-japan.co.jp> **E-mail** info@julabo-japan.co.jp

ヘルプや技術的なサポートが必要ですか？

ご質問や技術サポート、スペアパーツ、メンテナンスサービスが必要な場合は、販売代理店にお問い合わせいただくか、弊社までお電話ください。

CRUMA P-1

SIZES (mm)



機器

大型LCDスクリーン付き電子回路	セキュリティレベル：ユーザー向けレベル、メンテナンスユーザー向けレベル
電子式風速計	電子センサーによる空気面速度の常時監視
ドア開閉検知用光電センサー	ドア開閉アラーム付き電気装置
フィルター交換用電子制御装置	フィルターにはUSB接続のチップが内蔵されており、装着されているフィルターの種類と有効期限を識別します
照明	高輝度・低消費電力のLEDチューブ - 9W - 850lm
アラーム付き電子クロノメーター	ドラフトチャンバー内の作業プログラム設定
時計とカレンダー	日付と時刻の表示
作業面1	白色強化ガラス製の作業面を備えた、こぼれ受けトレイ (2~10リットル)
スイッチ付き電源コンセント	計量器接続用の電源ソケットをキャビネット内部に設置。
保証	納入後1年

オプション

モバイラー	キャスター付き、内部トレイ付き、エポキシ樹脂コーティングスチール製スタンド
スチールチューブスタンド	サポートスタンド (エポキシコーティング鋼製)
作業面2	振動を最小限に抑えるため、御影石または大理石の台座を使用

MAIN STRUCTURE

金属パーツ	1.2mmの亜鉛メッキ鋼板 (耐酸性コーティング) ポリマー樹脂粉末を200℃で加熱硬化
ドア	透明ポリメチルメタクリレート 6mm 前面パネルと側面パネル (光透過率93%)