

# 理化学消耗品 / 機器 新登場



Leona

## ◆ミニ遠心機

Leo-Top

コードNo.	0-1401-01
型番	KJLC-II
回転数(r.p.m.)	3,000~10,000
遠心加速度(G)	5,460
タイマー	1S~99min
モーター	DCブラシレスモーター
サイズ(mm)	195×170×135
重量(g)	800
電源	AC100~240V(50/60Hz)
価格(税抜)	¥38,000



1.5 or 2ml × 8本用ローター



0.5ml用アダプター



0.1 or 0.2ml PCRチューブ用

- 付属ローター: 1.5 or 2ml × 8本用ローター × 1、0.5ml用アダプター8個、0.2ml用アダプター8個、PCRチューブ8連用 × 1
- フタを開けると速やかに停止します。
- 耐久性に優れてDCモーターを採用し動作音52db以下の静音タイプです。
- タイマー機能付きタイプです。
- 回転数の設定は1,000rpm単位で設定可能です。
- 時間と速度を表示するクリアなLEDディスプレイ付きです。
- 急速な回転数アップと回転数ダウンを実現。10000rpmまで10秒以内に到達し、10000rpmから5秒以内に停止します。
- ローターの交換は、工具なしで簡単にできます。

# オススメ!

## ◆ボルテックミキサー

Leo-Top



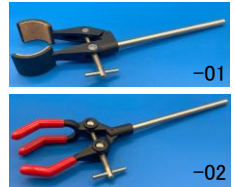
コードNo.	0-1400-01
機種	XH-SA
最大回転数	3,000r.p.m
回転数制御	スピード調整つまみによる
最大径×高さ/重量	Φ100×90mm/0.6kg
振動部サイズ	Φ30mm
モーター	DCブラシレスモーター
モーター出力	5W
防水規格	IP43
電源	100~240V(50/60Hz)
付属品	専用ACアダプター
価格(税抜)	¥24,000

- ブラシレスモーターを採用しているため耐久性に優れています。
- ポリウムで回転数を容易に設定できます。



## ◆クランプ

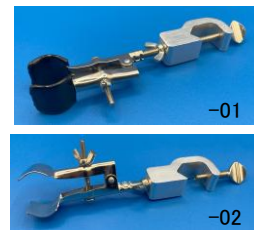
コードNo.	型番	入数	サイズ(mm)	締め付けサイズ(mm)	重量(g)	価格(税抜)
0-1389-01	8Z02	1	255 x 70	φ10~90	135	¥1,480
0-1389-02	8AD3	1	245 x 70	φ10~90	190	¥1,760



- 材質: 本体/亜鉛合金ダイキャスト(-01)、アルミダイキャスト(-02)  
樹脂カバー/PVC(-02)
- ロッドサイズ: φ8 × 150mm (ステンレス)

## ◆ユニバーサルクランプ

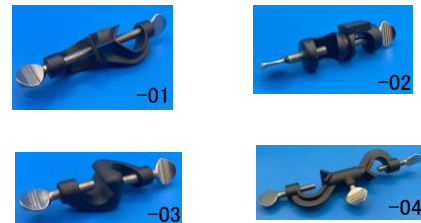
コードNo.	型番	入数	締め付けサイズ(mm)	重量(g)	価格(税抜)
0-1390-01	8SC1	1	φ15~45	90	¥1,980
0-1390-02	8S01	1	φ15~45	85	¥1,760



- 材質: ステンレス、アルミダイキャスト、樹脂カバー/PVC(-01)
- 全長: 150mm、最大取付ロッドサイズ: φ13mm

## ◆ムッフ

コードNo.	型番	入数	サイズ(mm)	重量(g)	価格(税抜)
0-1391-01	8RBL	1	115 x 30	65	¥800
0-1391-02	8OBL	1	95 x 25	70	¥1,000
0-1391-03	8JBL	1	115 x 35	85	¥1,980
0-1391-04	8SBL	1	145 x 45	120	¥1,340



- 適合パイプ径: φ5~16mm

## ◆ボルトトップディスペンサー

コードNo.	型番	入数	容量(ml)	最小目盛(ml)	取付口	価格(税抜)
0-1384-01	2002	1	0.25~2.5	0.05	GL45	¥49,000
0-1384-02	2005	1	0.5~5.0	0.1	GL45	¥49,000
0-1384-03	2016	1	1.0~10.0	0.2	GL45	¥49,000
0-1384-04	2020	1	2.5~25.0	0.5	GL63	¥57,000
0-1384-05	2040	1	5.0~50.0	1.0	GL63	¥57,000
0-1384-06	2100	1	10.0~100.0	2.0	GL63	¥74,000

- 接液部材質: PTFE、FEP、PFA、ホウケイ酸ガラス ●アダプター: PP
- 精度: 0.6% ●変動係数: ≤0.2%(ISO 8655準拠)。
- 付属アダプター: GL28、GL32、GL36、GL38 × 各1個、GL40、GL45 × 1個(-04~06)
- バイパス機能により泡抜き時に、分注器内の試薬を外に捨てずにボトル内に戻します。
- オートクレーブ滅菌が可能です。●校正機能付です。

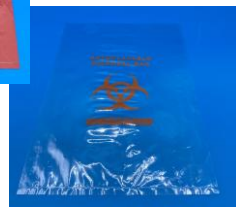


※価格にボトルは含まれません。

## ◆バイオハザードバッグ

コードNo.	型番	サイズ(mm)	タイプ	入数	価格
0-1402-01	0000-6005	300×500	透明	100枚/袋	¥3,500
0-1402-02	0000-6006	400×600	透明	100枚/袋	¥5,500
0-1402-03	0000-6008	600×800	透明	100枚/袋	¥10,700
0-1403-01	0000-6302-13	300×500	赤	100枚/袋	¥3,500
0-1403-02	0000-6303-13	400×600	赤	100枚/袋	¥5,400
0-1403-03	0000-6305-13	600×800	赤	100枚/袋	¥10,800

- 厚(mm): 0.05
- 材質: PP(0-1402-01~03)、HDPE(0-1403-01~03)
- リーズナブルなオートクレーブ用廃棄バッグです。
- オートクレーブ可能です。



## ◆計量スコップ

コードNo.	型番	入数	全長(mm)	容量(ml)	価格(税抜)
0-1262-01	4703-1001	1	100	10	¥120
0-1262-02	4703-1002	1	135	25	¥160
0-1262-03	4703-1003	1	160	50	¥220
0-1262-04	4703-1004	1	200	100	¥260
0-1262-05	4703-1013	1	263	250	¥970
0-1262-06	4703-1014	1	314	500	¥1,340
0-1262-07	4703-1015	1	388	1,000	¥1,640

- 材質: PP(ポリプロピレン)
- 取手に容量が、印字されていて便利に使用できます。



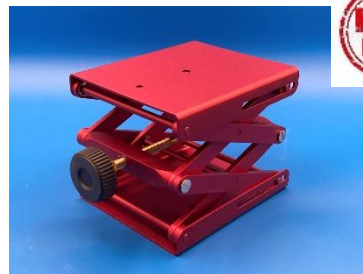
人気商品  
人気商品

## ◆ラボジャッキ

Leo-Top

コードNo.	0-1405-01	0-1405-02	0-1405-03
型番	4030-5008	4030-5004	4030-5009
天板サイズ(mm)	100×100	150×150	200×200
伸縮範囲(mm)	40~140	60~240	70~270
材質	アルミニウム		
耐荷重(kg)	30	60	60
色	青	赤	ゴールド
価格(税抜)	¥19,800	¥22,800	¥27,800

- アルミ製で計量です。●軸ネジはステンレス製で摩耗しにくく丈夫です。



Pick up!

Leo-Top® Leo-Lab® は、ユラボジャパンの登録商標です。

## ◆コロニーカウンター

Leo-Top

イチオシ!!

コードNo.	0-1230-04
光源	LED
倍率	3倍 or 9倍
ルーペサイズ	φ90mm(3倍)、φ20mm(9倍)、
カウント表示	3桁デジタル表示(0~999)
適応シャーレサイズ	φ50~90mm
防水等級	IP21
本体サイズ	255×210×160mm
重量	2.8kg
電源	AC100V(50/60Hz)
消費電力	20W
付属品	ルーペ用テスト電池4個(LR1130)
価格(税抜)	¥58,000

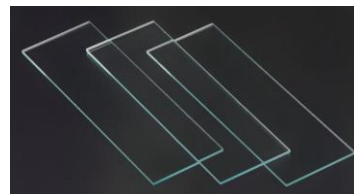


- 市販のペンでステージ(シャーレ)を押すと、ピープ音がなりカウントをおこないます。
- 市販のペンを使用する為、経済的です。
- ステージ(感圧ガラス)の圧力センサーは、タッチ感度が調整可能で好みの硬さに変更できます。
- ピープ音によりカウントの間違いを防ぐことができます。
- カウント間違いは、アップダウンボタンで簡単に修正できます。
- ステージのLEDライトは、明るさをダイヤルで調整することができます。
- 観察用ルーペにもライトが付いており、大変見やすくなっています(ON-OFFスイッチ付)。

## ◆スライドガラス

Leo-Lab

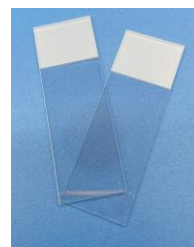
コードNo.	型番	入数	タイプ	価格(税抜)
0-1119-01	0303-0005	100枚/箱	縁磨90度	¥720
0-1119-02	0302-0005	100枚/箱	縁磨45度	¥720
0-1119-03	0307-0005	100枚/箱	切放	¥660
0-1380-01	0313-0001	100枚/箱	縁磨90度	¥1,700
0-1380-02	0312-0001	100枚/箱	縁磨45度	¥1,700
0-1380-03	0317-0001	100枚/箱	切放	¥1,320



## ◆フロストスライドガラス

Leo-Lab

コードNo.	型番	入数	タイプ	価格(税抜)
0-1404-01	0307-2105	100枚/箱	切放	¥940
0-1404-02	0303-2105	100枚/箱	縁磨90度	¥1,050
0-1306-01	0317-2101	100枚/箱	切放	¥1,540
0-1306-02	0313-2101	100枚/箱	縁磨90度	¥1,980



- 幅×長さ×厚:25×75×1.0~1.2mm●フロスト高:20mm(フロストスライドガラス)
- 材質:ソーダガラス(0-1119、0-1306)、透明ホワイトガラス(0-1380、0-1306)
- 透明ホワイトガラスは、ガラス特有の青みがかった色味を極限まで抑え、限りなく無色透明に近いガラスです。

## ◆カバーガラス

Leo-Lab

コードNo.	型番	入数	サイズ(mm)	厚み(mm)	価格(税抜)
0-1119-04	0331-0130	1箱(200枚)	18×18	0.16~0.19	¥730
0-1119-05	0331-0630	1箱(200枚)	20×20	0.16~0.19	¥820
0-1119-06	0330-1630	1箱(200枚)	24×24	0.13~0.16	¥970
0-1119-07	0330-2810	1箱(200枚)	24×32	0.13~0.16	¥1,540
0-1119-08	0330-3210	1箱(200枚)	24×40	0.13~0.16	¥1,760
0-1119-09	0344-1820	1箱(100枚)	φ18	0.13~0.16	¥770

